



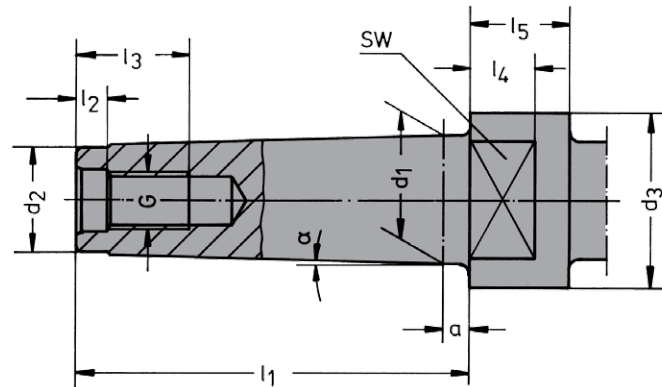
# OPRAWKI NARZĘDZIOWE TOOLHOLDERS

**MK DIN 228-1 A / DIN 228-1 B**



POLTRA Sp. z o.o.

ul. Grabskiego 42, tel. 15 840 21 00, e-mail: [poltra@poltra.pl](mailto:poltra@poltra.pl) [www.poltra.pl](http://www.poltra.pl)



MK	$\alpha$	G	a	$d_1$	$d_2$ max.	$d_3$	SW $d^9$	$l_1$	$l_2$	$l_3$	$l_4$	$l_5$
1	1°25'43"	M6	3,5	12,065	9	-	-	-	4	16	-	-
2	1°25'50"	M10	5	17,780	14	-	-	-	5	24	-	-
3	1°26'16"	M12	5	23,825	19	36	24	86	5,5	24	12	18
4	1°29'15"	M16	6,5	31,267	25	43	32	109	8,2	32	15	23
5	1°30'26"	M20	6,5	44,399	35,7	60	45	136	10	40	18	28
6	1°29'36"	M24	8	63,348	51	84	65	190	11,5	47	25	39

**Material:** Stal stopowa nawęglana o wytrzymałości na rozciąganie w rdzeniu min. 1200 N / mm<sup>2</sup>  
HRC utwardzane dyfuzyjnie 60 ± 2 (HV 700 ± 50), głębokość twardości 0,8 mm ± 0,2 mm,  
czernione i precyzyjnie szlifowane.

**Material:** Alloyed case hardened steel, tensile strength in the core of min. 1200 N/mm<sup>2</sup>  
Case hardened HRC 60 ± 2 (HV 700 ± 50), hardening depth 0.8 mm ± 0.2 mm,  
black-finished and precisely grinded.

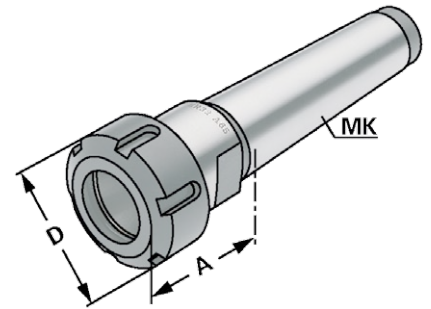


Index

8.05 	8.06 	8.07 	8.08 
8.09 	8.10 	8.11 	8.12 



**Zastosowanie:**  
Do mocowania narzędzi z chwytem prostym w tulei zaciskowej.  
**Application:**  
For mounting straight-shank tools in collets.



DIN 228-1 A

$\nabla \leq 0,008$



14.04

Kod produktu Order no.	MK MT CM	Zakres Capacity	A	D
108.02.01 *	MK 2	1 – 10 (ER 16)	45	32
108.02.011	MK 2	2 – 16 (ER 25)	50	42
108.02.012	MK 2	2 – 20 (ER 32)	70	50
108.02.02	MK 3	2 – 16 (ER 25)	56	42
108.02.03	MK 3	2 – 20 (ER 32)	70	50
108.02.04	MK 4	2 – 16 (ER 25)	63	42
108.02.05	MK 4	2 – 20 (ER 32)	65	50
108.02.06	MK 5	3 – 26 (ER 40)	86	63

**W zestawie:**  
**Delivery:**

Z wyważoną nakrętką mocującą  
With balanced clamping nut

\* Nakrętka sześciokątna  
\* With hexagonal nut

8



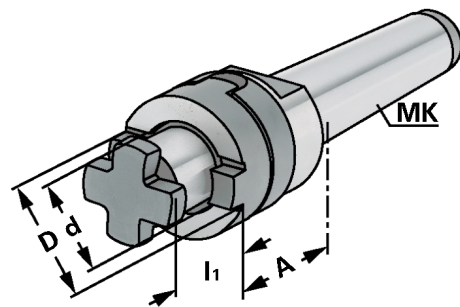


Combi shell mill holders DIN 6358



**Zastosowanie:**  
Do mocowania głowic frezarskich i frezów tarczowych.

**Application:**  
For mounting milling cutters with transverse or longitudinal groove.



DIN 228-1 A

$\nabla \leq 0,008$

Kod produktu Order no.	MK MT CM	d	A	l <sub>1</sub>	D
108.10.20	MK 2	16	43	17	32
108.10.21	MK 2	22	43	19	40
108.10.30	MK 3	16	48	17	32
108.10.31	MK 3	22	48	19	40
108.10.32	MK 3	27	48	21	48
108.10.33	MK 3	32	48	24	58
108.10.40	MK 4	16	55	17	32
108.10.41	MK 4	22	55	19	40
108.10.42	MK 4	27	55	21	48
108.10.43	MK 4	32	55	24	58
108.10.50	MK 5	22	75	19	40
108.10.51	MK 5	27	75	21	48
108.10.52	MK 5	32	75	24	58
108.10.53	MK 5	40	75	27	70

**W zestawie:** Ze śrubą dociskową, pierścieniem zabierającym i wpustem pasowanym  
**Delivery:** With tightening bolt, driving ring and feather key

8



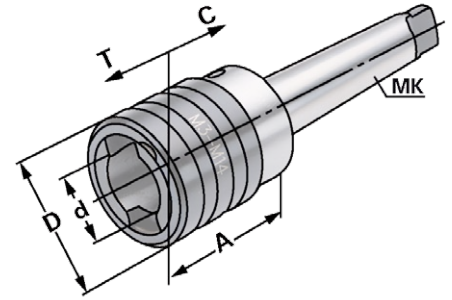


**Zastosowanie:**

Do mocowania sprzęgła przeciążeniowych do gwintowników.

**Application:**

For the chucking of Quick change taps for threading taps.



DIN 228-1 B



14.04

Kod produktu Order no.	MK MT CM	Zakres Capacity	Rozmiar Size					
				A	D	d	T	C
107.16.212	MK 2	M3 - M14	1	46	36	19	7	7
107.16.312	MK 3	M3 - M14	1	46	36	19	7	7
107.16.320	MK 3	M5 - M22	2	70	53	31	12	12
107.16.412	MK 4	M3 - M14	1	46	36	19	7	7
107.16.420	MK 4	M5 - M22	2	71	53	31	12	12
107.16.436	MK 4	M14 - M36	3	128	78	48	17,5	17,5



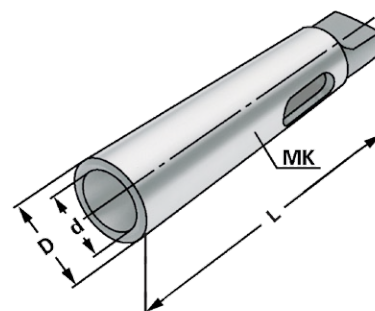


## Reduction sleeves for tools with Morse taper shanks DIN 2185



**Zastosowanie:**  
Do mocowania narzędzi z chwytem stożkowym Morse'a.

**Application:**  
For mounting tools with Morse taper shanks.

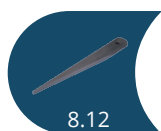


DIN 228-1 B

 $\nabla \leq 0,010$ 

Kod produktu Order no.	D	d	L
107.07.21	MK 2	MK 1	92
107.07.32	MK 3	MK 2	98
107.07.42	MK 4	MK 2	124
107.07.43	MK 4	MK 3	132
107.07.53	MK 5	MK 3	156
107.07.54	MK 5	MK 4	171
107.07.64	MK 6	MK 4	218
107.07.65	MK 6	MK 5	218

**Wykonanie:** Utwardzone, szlifowane wewnątrz i na zewnątrz  
**Version:** Entirely hardened, grinded on the inside and outside



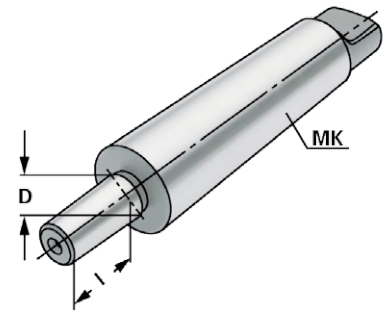


## Drill chuck adaptors DIN 238



**Zastosowanie:**  
Do mocowania uchwytów wiertarskich na wiertarkach, tokarkach itp.

**Application:**  
For mounting drill chucks on drilling machines, turning lathes etc.



DIN 228-1 B

$\nabla \leq 0,008$

Kod produktu Order no.	MK MT CM	D	l
107.14.12.02	MK 2	B12	12,06
107.14.12.03	MK 3	B12	12,06
107.14.12.04	MK 4	B12	12,06
107.14.02	MK 2	B16	29
107.14.03	MK 3	B16	29
107.14.04	MK 4	B16	29

**Wykonanie:** W pełni hartowane i szlifowane  
**Version:** Entirely hardened and grinded



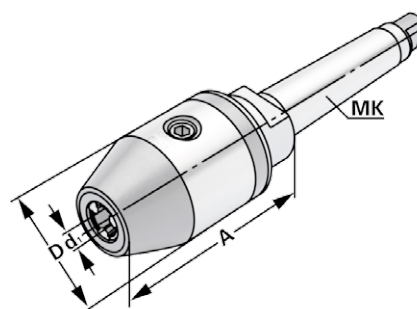


## CNC-Drill chucks for clockwise and counter clockwise rotation



**Zastosowanie:**  
Do mocowania narzędzi z chwytem prostym.

**Application:**  
For mounting tools with straight shanks.



DIN 228-1 B

$\nabla \leq 0,030$



14.04

Kod produktu Order no.	MK MT CM	Zakres Capacity	A	D
107.15.313	MK 3	1,0 – 13	98	50
107.15.316	MK 3	2,5 – 16	103	50
107.15.413	MK 4	1,0 – 13	100	50
107.15.416	MK 4	2,5 – 16	105	50

**Uwaga:** Wysoka precyzja i współśrodkowość  $\leq 0,03$  mm. Bezpieczne mocowanie narzędzia mechaniczne wzmocnienie siły mocowania. Brak niezależnego zwolnienia naprężenia podczas obróbki z obrotem w lewo lub w prawo, a także z zatrzymaniem wrzeciona. Zaciskanie i zwalnianie za pomocą klucza imbusowego.

**Note:** High precision and accurate concentricity of  $\leq 0.03$  mm. Secure gripping of the tool through mechanical amplification of the clamping force. No automatic slackening of the clamping force while machining with either clockwise or counter clockwise rotation or on spindle stop. Clamping and releasing effected by means of an Allen wrench.

**W zestawie:** Z kluczem  
**Delivery:** With wrench



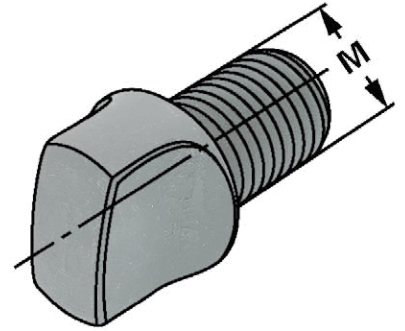


**Zastosowanie:**

Do mocowania i demontażu stożka  
DIN 228-A w oprawkach narzędziowych  
DIN 228-B.

**Application:**

For mounting and drifting taper shanks  
DIN 228-1 A in toolholders DIN 228-1 B.



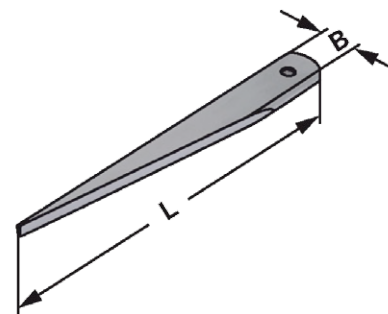
Kod produktu Order no.	MK MT CM	M
107.20.06	MK 1	M6
107.20.10	MK 2	M10
107.20.12	MK 3	M12
107.20.16	MK 4	M16
107.20.20	MK 5	M20



Drill drifts DIN 317 for cones DIN 228 B



**Zastosowanie:**  
Do wybijania narzędzi ze stożkiem narzędziowym DIN 228-1 B.  
**Application:**  
For drifting of tools with taper shanks DIN 228-1 B.



Kod produktu Order no.	MK MT CM	L	B
107.03.01	MK 1+2	140	20
107.03.03	MK 3	190	25
107.03.04	MK 4	225	30